

avec  
Cœur & Panache

présente

La  
Cuisine des Auteurs

Récits littéraires & anecdotes culinaires



Contact :

Frédéric Gasnier  
Chargé de développement

☎ 06 62 19 41 77

✉ [developpement@avecceuretpanache.fr](mailto:developpement@avecceuretpanache.fr)

# La compagnie *avec* **Cœur & Panache**

Direction artistique .....	Jérôme Pouly
Développement .....	Frédéric Gasnier
Régie générale .....	Mathilde Lemoine et Boris Molinié
Administration .....	Bernard Lézin - Nina Torro - Sigma Production
Graphisme .....	Nathalie Feldman Pouly

● La compagnie avec Cœur & Panache a été fondée en 2018 dans le but de développer des projets culturels pour participer à une aventure humaine et artistique, dans le respect et l'exigence, avec passion et sincérité, avec Cœur & Panache !

● Nos propositions se veulent des ponts reliant le spectacle vivant et le patrimoine matériel et immatériel. Nous souhaitons sortir des lieux de représentations conventionnels pour aller à la rencontre de tous les publics, sur tous les territoires, favoriser les rencontres et créer du lien social.

● **La Cuisine des Auteurs**, le premier spectacle de la compagnie, a été créé en juillet 2019 grâce à une campagne de mécénat participatif qui a fédéré une centaine de personnes. Notre ode théâtrale à la gastronomie promeut un certain art de vivre à la française, mais aussi la convivialité, la découverte et la valorisation des savoir-faire, leur excellence, la passion de la littérature, du théâtre.

## Informations officielles :

avec Cœur & Panache

Association relevant de la Loi du 1<sup>er</sup> Juillet 1901 et de son décret d'application du 16 août 1901

Président : David Fargue / Secrétaire - Trésorier : Sébastien Sauvêtre

SIRET : 843 209 453 00011 - APE : 9001Z

Licences d'entrepreneur du spectacle : n°2-1116287 - n°3-1116338

Siège : Château de Sainte Foy - 47370 Anthé



[www.avecceuretpanache.fr](http://www.avecceuretpanache.fr)



Informations et actualités sur notre page [Facebook/lacuisinedesauteurs](https://www.facebook.com/lacuisinedesauteurs)





générique

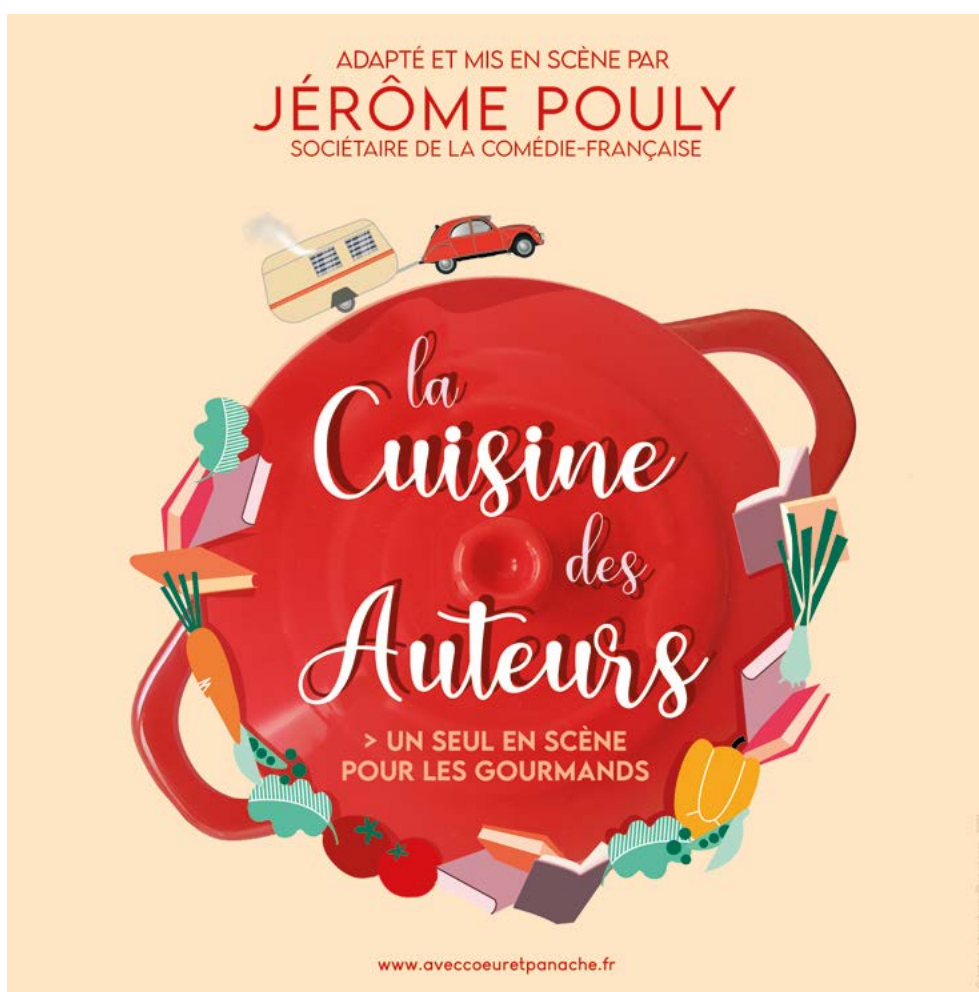
# La Cuisine des Auteurs

Récits littéraires & anecdotes culinaires

Spectacle itinérant en caravane-théâtre suivi d'une rencontre-dégustation de produits du terroir sur une idée originale de Jérôme Pouly & Frédéric Gasnier

Conçu par Jérôme Pouly, sociétaire de la Comédie-Française d'après les œuvres de grands noms de la littérature française interprété en alternance par Jérôme Pouly ou Marie Boudet

- Conception et construction de la caravane : Atelier 20 point 12 | Son : Jean-Luc Ristord  
Lumière : Philippe Lagrue et Boris Molinié | Musique originale : Julia Pouly



**Production** : avec Cœur & Panache

**Avec le soutien des entreprises** : Atelier 20 point 12, Modul'Air, Le Phare, Origo, Groupe Ides, Travaux Publics du Blavet, Le Nemours-Paris, Château de Sainte Foy d'Anthé, Ecolomique, Mon Image de Marque, Bonne Idée Prod, L'Arpège-Restaurant trois étoiles à Paris, Maison Le Marquier.

**Avec le soutien des Villes** de Saint-Apollinaire (21), Casseneuil (47), Saint-Rémy-lès-Chevreuse (78) et de l'Office de la Culture de Domme (24).

**Avec la participation amicale** d'Eléa Naudin, Hervé Pierre, Lucie Pouly, Julien Simon, Nicolas Depasse et la complicité du Chef Alain Passard.



# La Cuisine des Auteurs

Récits littéraires & anecdotes culinaires

*Nb de convives :* 150

*Préparation :* 1h

*Cuisson :* 15 min

## *Ingédients :*

- des textes de grands auteurs français
- des produits locaux

## *Ustensiles :*

- un.e comédien.e
- une plancha
- un blender
- des couteaux
- une planche à découper et un public gourmand



Commencez par installer votre cuisine dans une caravane-théâtre aux abords d'un lieu atypique.

Sur votre planche à découper :

Découpez quelques vers Hugolien

Taillez en fines lamelles quelques anecdotes Dumassiennes.

Dégaissez légèrement un poème de Prévert

Faites-en une farce Rabelaisienne en y incorporant votre Brillat-Savarin puis réservez au frais.

Taillez en brunoise quelques pensées de Colette.

Ciselez le Monselet et le Grimod.

Émincez un récit humoristique de Théophile Gautier.

Jetez le tout sur la plancha chaude et déglacez au Rossini.

Emulsionnez cette préparation avec la première farce.

Salez et poivrez ce Molière

Dressez dans un Baudelaire et enivrez-vous ! Mais de quoi ?  
De vin, de poésie ou de vertu à votre guise.

*Ripaille*





**La Cuisine des Auteurs** est une invitation à découvrir les liens entre de grands auteurs de la littérature française et notre patrimoine gastronomique, un spectacle théâtral et gourmand conçu pour mettre en avant les produits des producteurs des territoires qui nous accueillent.

Seul en scène, le comédien incarne Ripaille, un personnage rabelaisien qui distille avec gourmandise et humour des textes d'auteurs parmi lesquels Dumas, Colette, Baudelaire, Hugo, Balzac, Maupassant, Proust, Brillat-Savarin et bien d'autres...

Naviguant entre interprétation et improvisation, le comédien instaure un véritable échange avec les spectateurs tout en cuisinant une mise en bouche pour le public avec les produits locaux fraîchement trouvés sur les marchés.

● Après la représentation, le goût des belles lettres se mêle à celui des mets dans une rencontre conviviale entre les spectateurs, les producteurs invités et le comédien.

Concocté et piloté avec vos services, cet après-spectacle peut prendre différentes formes en fonction de vos envies :

- présence de producteurs,
- déjeuner ou dîner organisé avec un de vos restaurateurs,
- performances culinaires en direct par un chef régional et/ ou une école de cuisine,
- ou plus simplement un buffet de spécialités de votre terroir...



● A la manière d'un théâtre de tréteaux accessible à tous, **La Cuisine des Auteurs**, placée sous le signe de l'excellence, de la générosité, de la convivialité et de la découverte est conçue pour être présentée hors des salles de spectacles et dans tous types de lieux.

Elle permet de mettre en avant vos acteurs économiques locaux, votre patrimoine touristique, votre richesse culturelle tout en célébrant l'art de vivre à la française.

### Quelques informations pratiques :

Nous sommes autonomes techniquement, nous n'avons finalement besoin que d'un organisateur séduit par notre démarche, d'un lieu atypique, d'un peu d'électricité et de chaises pour installer un public gourmand.

La caravane-théâtre peut s'installer partout : places de village, cours de châteaux, vignes, fermes, clairières...



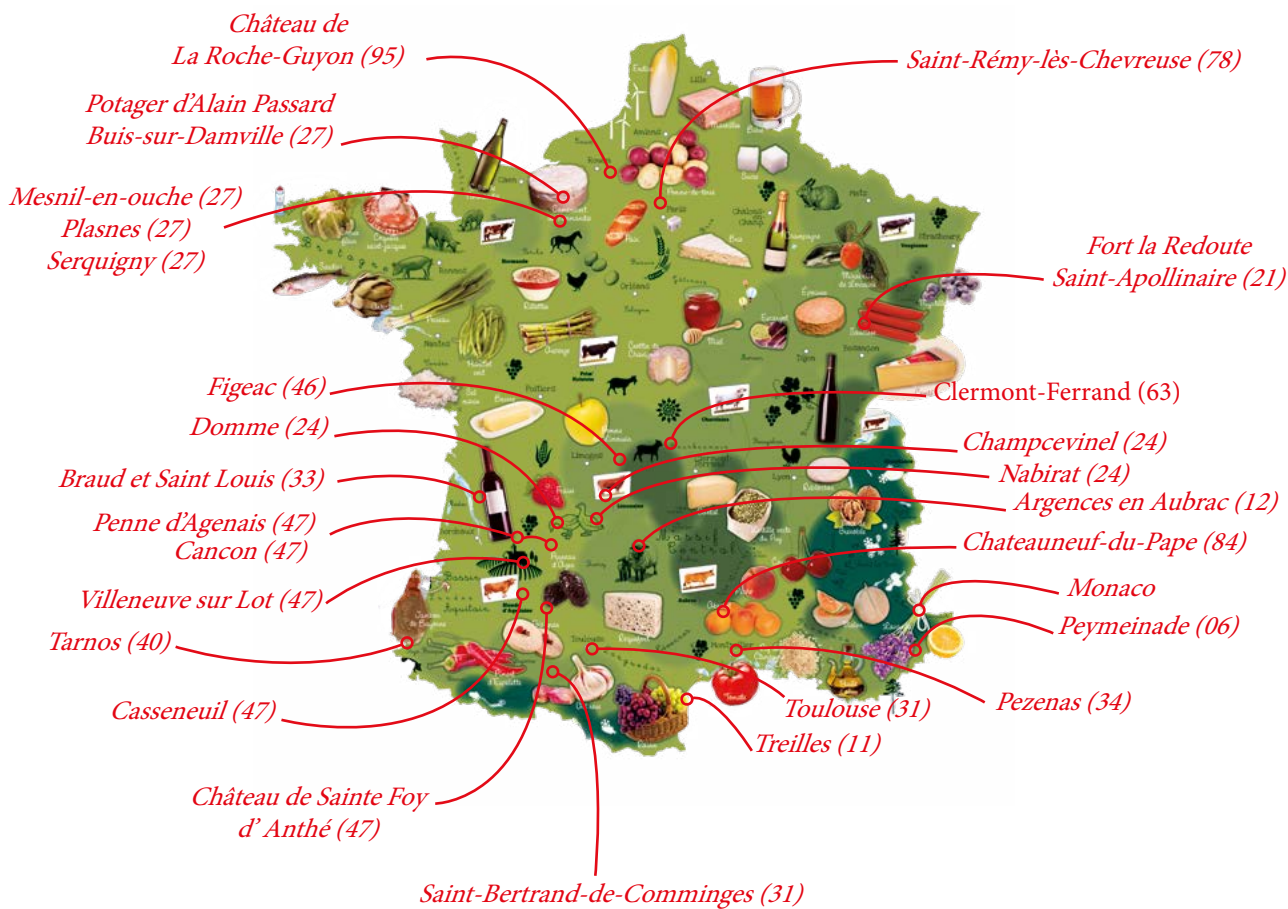
● En quelques mots :

- spectacle de plein air pour 150 à 200 spectateurs
- 3 personnes en tournée : un comédien, un administrateur, un régisseur
- arrivée la veille de la première
- montage en 2 services
- lieu de repli couvert à envisager en cas d'intempérie.

Les conditions financières et la fiche technique sont disponibles sur demande : [developpement@aveccouretpanache.fr](mailto:developpement@aveccouretpanache.fr)



Depuis le début de nos aventures,  
**La Cuisine des Auteurs** a réjoui le public à :



Village Vacances - Casseneuil - Août 2019



A Monaco, pour la célébration des 50 ans du Fort Antoine, la représentation a été suivie d'un dîner en présence de S.A.S. le Prince Albert II, de Mme la Directrice des Affaires Culturelles, M. le Maire et M. le Ministre de la Santé - Août 2020



A chaque représentation, **La Cuisine des Auteurs** génère du plaisir, des rencontres humaines de 7 à 77 ans. Casseneuil Août 2019



Dans le domaine du Bois Girault, à l'invitation d'Alain Passard, élu meilleur Chef du monde 2017 - Septembre 2019



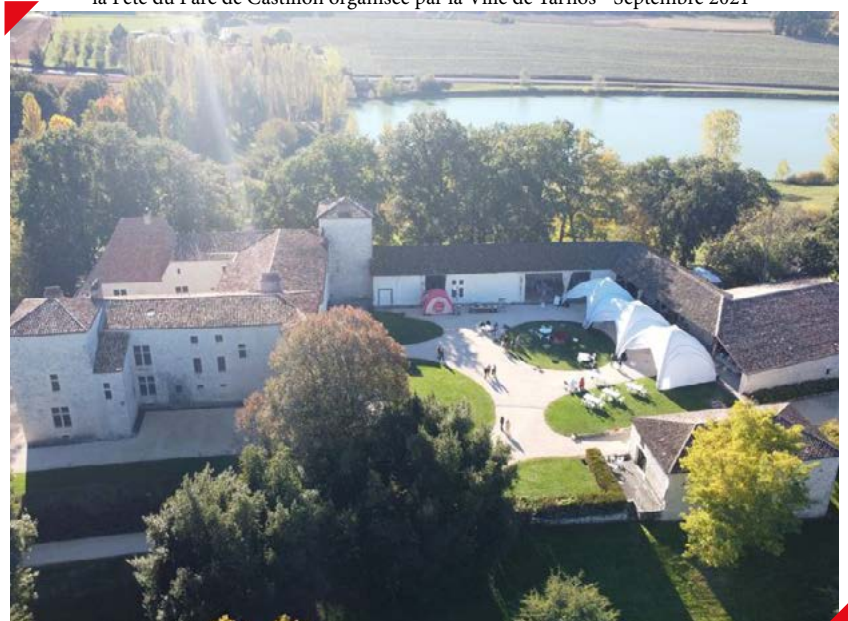
Casseneuil Août 2019



la Fête du Parc de Castillon organisée par la Ville de Tarnos - Septembre 2021



Pezenas - Juin 2021



Château Saint Foy d'Anthé - Octobre 2021



Saint Rémy-les-Chevreuses - Aout 2019





Château de la Roche-Guyon - Août 2020



Château de la Roche-Guyon - Août 2020



Château de la Roche-Guyon - Août 2020



Château Saint Foy d'Anthé - Août 2019

Chaque soir les producteurs locaux ont fait découvrir leurs spécialités lors d'une rencontre-dégustation où la convivialité, l'échange et le partage ont prolongé l'univers de la représentation.

Lors de nos aventures, les spectateurs ont eu le plaisir de déguster des craquants à la crème, des biscuits Florentins au caramel beurre salé, des rillettes de poulet, de la pâte à tartiner et des sirops bio, des gourmandises végétales, du foie gras, le vin de Domme, des grillades de veau élevé sous la mère, des melons de la vallée de la Garonne, des pâtés et saucissons du Charcutier d'Antan, du Porc noir gascon à la broche, la tourtière de Tournon...

*des gâteaux aux noix*



*des gaufres*



*des glaces à la Plancha*



*de la bière locale*



*des miels bio*



**Jérôme Pouly**  
**Auteur, metteur en scène**  
**& comédien**



**A**près deux ans dans la Classe libre du Cours Florent et une année à l'Ensatt Paris, Jérôme Pouly se forme au Conservatoire national supérieur d'art dramatique de Paris.

**Jérôme Pouly devient le 510<sup>e</sup> sociétaire de la Comédie-Française en 2004** où il joue Molière, Feydeau, Shakespeare, Tchekhov, Hugo, Labiche, Goldoni, Brecht, Marivaux... dirigé par des metteurs en scène aussi divers qu'Anatoli Vassiliev, Lukas Hemleb, Eric Ruf, Oskaras Koršunovas, Robert Carsen, Dan Jemmett, Jacques Lassalle, Le Birgit Ensemble, Emmanuel Daumas, Hervé Pierre, Christiane Jatahy, Pauline Bureau, Jeanne Herry, Nicolas Lormeau et bien d'autres..

Au cinéma et à la Télévision il travaille avec Claire Denis, Thierry Binisti, François Ozon, Coline Serreau, Michele Placido, Audrey Dana, Erick Zonca, Jean-François Richet...

La compagnie avec Cœur & Panache lui permet de donner libre cours à son talent d'auteur, de metteur en scène et de comédien en créant un spectacle tel qu'il l'avait rêvé.

**Marie Boudet**  
**Comédienne**



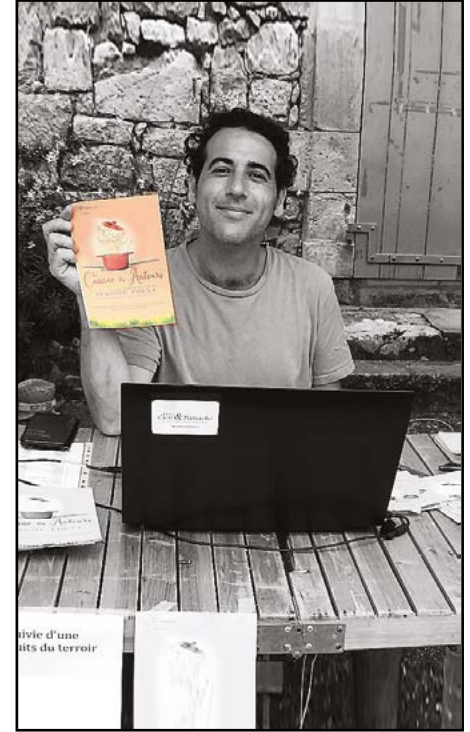
**A**près une formation à l'École d'Art Dramatique Jean Perimony, Marie Boudet débute au théâtre sous la direction de Jean-Luc Boutté. Elle joue Hugo, Ibsen, Marivaux, Molière, Lewis Carroll ... avec Christophe Lidon, Alain Françon, Clément de Dadelsen. Mais aussi «Oscar» de Claude Magnier dans la mise en scène de Pierre Mondy, ou «*La Nuit du Crime*» de Robert Hossein.

Au cinéma et à la télévision, elle travaille avec Anne Fontaine, Thierry Binisti, Joël Séria. Elle écrit pour la télévision et le théâtre, notamment en adaptant «*Comme un écho*» de Donald Margulies.

Mais c'est encore auprès de Jean Perimony que Marie fait l'expérience de son «autre» métier : Professeur d'Art Dramatique. Il lui a donné le goût de la transmission, l'amour de la pédagogie, et lui a ouvert la voie sur laquelle elle avance avec passion depuis 20 ans.

En enfilant son tablier pour *La Cuisine des Auteurs*, Marie cède aux plaisirs conjugués des bons mots, de la bonne chère, de la belle amitié et de la grande aventure.

**Frédéric Gasnier**  
**Chargé de développement**



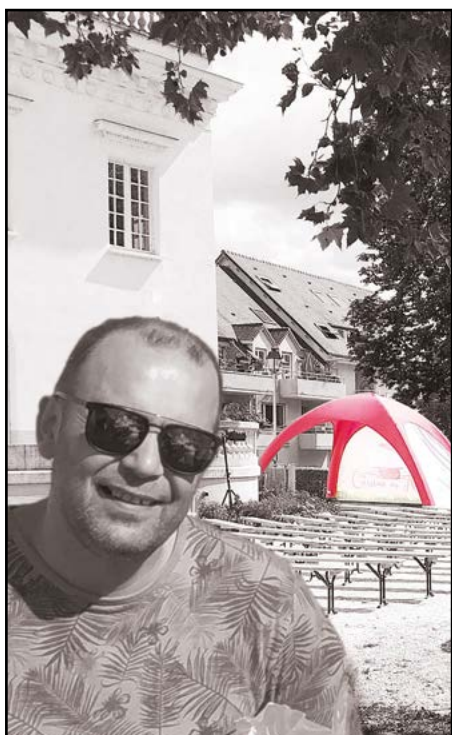
**E**n activité dans le spectacle vivant depuis 20 ans, le parcours de Frédéric Gasnier est riche de nombreuses collaborations, rencontres et expériences, dans le théâtre public et pour des producteurs privés.

**Administrateur de tournées, Frédéric Gasnier a géré plus de 800 représentations**, dont douze tournées officielles de la Comédie-Française et de multiples tournées produites par Atelier Théâtre Actuel et Acte 2. Chargé de production et de diffusion, il a entre autres collaboré avec Scène 2, Le Tarmac de La Villette, Le Théâtre des Bouffes du Nord, le collectif La Poursuite/Makizart...

Il s'investit à présent dans la compagnie avec Cœur & Panache en tant que chargé de développement, un poste qui lui permet de mettre à profit ses compétences et ses connaissances du secteur culturel pour développer des projets d'intérêt général.



**Boris Molinié**  
Régisseur général



**R**égisseur général du théâtre de l'Étoile du Nord à Paris de 1998 à 2001, il rejoint ensuite la compagnie de danse contemporaine Mi-Octobre - Serge Ricci pour la tournée de Partiellement Effacé et crée depuis les lumières des spectacles de la compagnie : *Humor*, *Endless*, *Instances*, *Par dessus bord*, *Des arbres sur la banquise* et *Au bord de l'oubli là où rien du cœur ne se perd*.

Il accompagne également les créations de la Cie L'entre deux / Daniel Dobbels de 2001 à 2015, en tant que régisseur son/vidéo et lumières. Il collabore également avec différents chorégraphes : James Carles, Damien Jalet, Sidi Lardbi Cherkaoui, Isabelle Avid, Françoise Tartinville - Cie ATMEN, Cie Eukaryota - Elodie Sicard...

De 1998 à 2015, Il est le directeur technique du festival parisien de danse contemporaine Faits d'Hiver et, depuis 2015, régisseur général du Théâtre des Corps Saints au festival d'Avignon.

Il intègre la compagnie avec Cœur & Panache en 2020 à l'occasion des représentations estivales de *La Cuisine des Auteurs*, où il alterne la régie générale avec Mathilde Lemoine.

**Mathilde Lemoine**  
Régisseuse générale



**F**ormée aux métiers du spectacle au CFPTS de Bagnole, Mathilde Lemoine travaille principalement dans des lieux de spectacle parisiens tels que le Théâtre des Champs-Élysées ou le Théâtre du Vieux-Colombier / Comédie-Française, en tant que régisseuse plateau, machiniste ou accessoiriste.

**Mathilde Lemoine a ainsi participé à la création de plusieurs spectacles avec la troupe de la Comédie-Française**, notamment *20 000 lieues sous les mers* d'après Jules Verne, (création Valérie Lesort et Christian Hecq) puis *Faust* de Goethe (mis en scène Valentine Losseau et Raphaël Navarro) et, plus récemment, *Hors la loi* écrit et mis en scène par Pauline Bureau.

Elle a également travaillé sur des opéras tels que *Don Giovanni* de Mozart mis en scène par Stéphane Braunschweig ou *Le Dialogue des Carmélites* de Francis Poulenc par Olivier Py.

Avec la compagnie avec avec Cœur & Panache, elle assure sa première régie générale avec la création de *La Cuisine des Auteurs*.

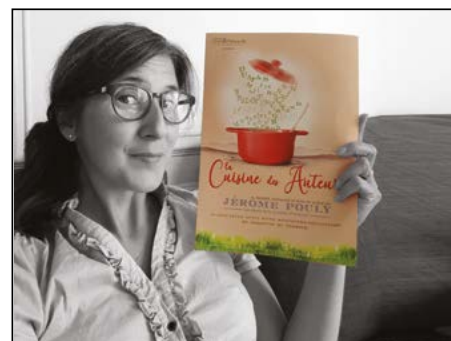
**Bernard Lézin**  
**Nina Torro**  
Sigma Production



**S**igma Production a pour objet d'effectuer l'accompagnement collectif (association culturelle, compagnie) ou individuel (artiste indépendant) dans la production, le développement, la diffusion, l'accompagnement administratif (paye et relation sociales), l'aide comptable.

Après plus de 10 ans d'expérience, Sigma vient également en conseil et appui des associations culturelles tant dans leur organisation générale et stratégique que dans les démarches structurantes et opérationnelles.

**Nathalie Feldman Pouly**  
Création graphique



**G**raphiste salarié dans une entreprise de cosmétiques puis freelance depuis 10 ans, c'est en créant tous les éléments graphiques (visuels, décors et objets dérivés) qu'elle partage l'aventure.

# La Cuisine des Auteurs

Récits littéraires & anecdotes culinaires

une production

## avec Cœur & Panache

Avec le soutien des villes :



Avec le soutien des entreprises :



"La Cuisine des Auteurs" est parrainée par la maison :

