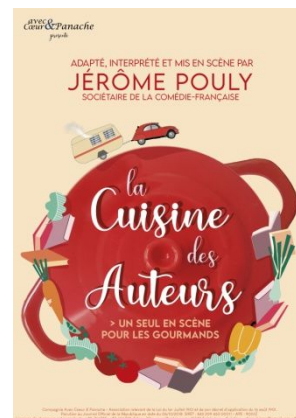


## La Cuisine des Auteurs

*Récits littéraires et anecdotes culinaires*

Un seul en scène pour les gourmands en caravane-théâtre  
prolongé par une rencontre autour de la dégustation de produits du terroir

conçu et mis en scène par **Jérôme Pouly**, sociétaire de la Comédie-Française  
interprété en alternance par Jérôme Pouly ou Marie Boudet  
d'après les œuvres de grands auteurs de la littérature française



## FICHE TECHNIQUE

Spectacle de plein air - repli couvert à envisager en cas d'intempéries.

### CONTACT :

Régie Générale :

Boris Molinié / 06 79 70 30 29 - molinie.boris@orange.fr

### JAUGE :

En fonction de la configuration de l'espace de jeu et de la visibilité pour les spectateurs, la jauge préconisée est de l'ordre de 150 à 200 personnes.

### PERSONNEL :

L'équipe du spectacle est composée : d'un comédien, un administrateur de tournée et un régisseur.

Nous demandons un technicien polyvalent son, lumière sur le site avec nous, dès notre arrivée et ce jusqu'à la fin du démontage, le soir du spectacle.

### PLANNING :

Montage en 2 services. Arrivée de l'équipe et planning à déterminer en fonction du temps de trajet et de l'heure de la première représentation : soit en fin de matinée soit en fin d'après midi.

- 1er service : installation lumière/son, installation chaises (par l'équipe d'accueil), préparation cuisine et signalétique

- 2ème service : réglages son + répétition, installation billetterie

- démontage et chargement : 2h à l'issue de la dernière représentation

### BESOINS TECHNIQUES :

- un accès facile à un point d'eau

Cet accès doit être ouvert dès notre arrivée et ce jusqu'à notre départ. Si ce local doit être fermé, une clé sera mise à disposition de l'équipe du spectacle

- chaises ou assises pour le public en fonction de la jauge déterminée

Celles-ci seront disponibles sur le site, proche de l'espace public, au plus tard à 9h le matin du spectacle et seront mises en place par l'équipe d'accueil (si spectacle le midi, mise à disposition la veille à 14h).

- 4 arrivées électriques reprises sur des disjoncteurs différents. Type PC16 équipées de la terre.

Ces branchements électriques devront être installés dès l'arrivée de l'équipe, selon l'emplacement déterminé en amont.

- une table de 1,50mx1m minimum + 2 chaises
- une échelle à la parisienne
- éventuellement des barrières Vauban pour délimiter l'espace, à définir selon la configuration
- passages de câbles, nombre à déterminer selon la configuration.

L'organisateur s'engage à répondre aux demandes faites sur cette fiche technique et contactera l'équipe pour toutes questions, ou impossibilités au minimum 15 jours avant la représentation.

#### SCENE MOBILE :

Caravane avec une face ouvrable, se transformant en cuisine.

L'espace de jeu qui accueillera la caravane devra être relativement plat et sec et à l'ombre pour l'accueil du public. Il est impératif qu'un lieu protégé soit disponible en cas de mauvais temps, afin que le spectacle puisse avoir lieu.

Cet espace sera déterminé en accord avec l'équipe du spectacle et l'organisateur. Si nécessaire, cet espace devra être disponible dès l'arrivée de l'équipe.



De nombreuses photos de nos différentes implantations sont sur [www.avecceuretpanache.fr](http://www.avecceuretpanache.fr) et sur notre page : <https://www.facebook.com/lacuisinedesauteurs/>